

dne **1. 8. 2023** od **7:30** do **17:30** hodin

Plánovaná odstávka zahrnuje tyto lokality:**Čihaň (okres Klatovy)**část obce **Čihaň**

č. p. 1-16, 18-41, 43, 44, 46, 48-55, 57, 59, 60, 61, 63, 64, 66-77

č. ev. 1-5, 8-16, 18, 19, 20, 21

část obce **Plánička**

č. p. 1, 3, 4, 5, 6, 9, 10, 11, 12, 15, 16, 19, 20

č. ev. 1, 3, 4, 5

kat. území **Plánička** (kód **623598**): parcelní č. 12/2kat. území **Čihaň** (kód **623571**): parcelní č. 14, 75/3, 76/2, 77, 77/1, 77/2, 80/2, 100, 124, 203/2, 206/2, 297/11, 302/19, 1212**Hnačov (okres Klatovy)**

č. p. 3-12, 14, 15, 17, 18, 20-24, 26, 27, 28, 29, 31, 32, 34, 35, 36, 37, 39-44, 46, 47, 49

č. ev. 67, 69, 108

kat. území **Hnačov** (kód **721450**): parcelní č. 48/1, 52, 281/15, 715**Plánice (okres Klatovy)**část obce **Křížovice**

č. p. 1, 2, 3, 4, 6, 7, 9-16, 18, 19, 21-32, 34, 38-45

č. ev. 1, 2

část obce **Nová Plánice**

č. p. 1-8, 10-28, 30-35

kat. území **Křížovice u Číhaně** (kód **623580**): parcelní č. 48, 54, 59, 61, 64/2, 231/1, 674/10kat. území **Plánice** (kód **721476**): parcelní č. 333, 345/1**Zavlekov (okres Klatovy)**

UPOZORNĚNÍ

Dotčené zařízení distribuční soustavy je nutné i v době odstávky považovat za zařízení pod napětím, a proto vás žádáme o dodržení všech zásad bezpečnosti a provedení opatření potřebných k zamezení případných škod na zdraví a majetku. | Provozovatelé výroben elektřiny jsou povinni zajistit přerušeni dodávky elektřiny z výroby do vypnutého úseku distribuční soustavy.

NEJDE VÁM ELEKTŘINA...

TIP: Registrujte se zdarma na www.cezdistribuce.cz/sluzba a informace o odstávkách elektřiny budete dostávat e-mailem nebo SMS. U poruch zasíláme SMS s předpokládanou dobou obnovení dodávek. | Aktuální stav dodávek elektřiny na konkrétní adrese zjistíte snadno, rychle a bez registrace na portále **Bez Šťávy** (www.bezstavy.cz).

část obce **Skráňčice**

č. p. 1-9, 11-16, 20, 23-28

č. ev. 1-34, 37-42, 44-48, 58

kat. území **Skráňčice** (kód **791318**): **parcelní č.** 13/8, 35, 619/2, 827/5, 827/6, 829/2, 841/1část obce **Vlčnov**

č. p. 1, 4, 5, 8, 9, 12, 13, 16, 17, 18, 19

č. ev. 1, 2, 3, 4

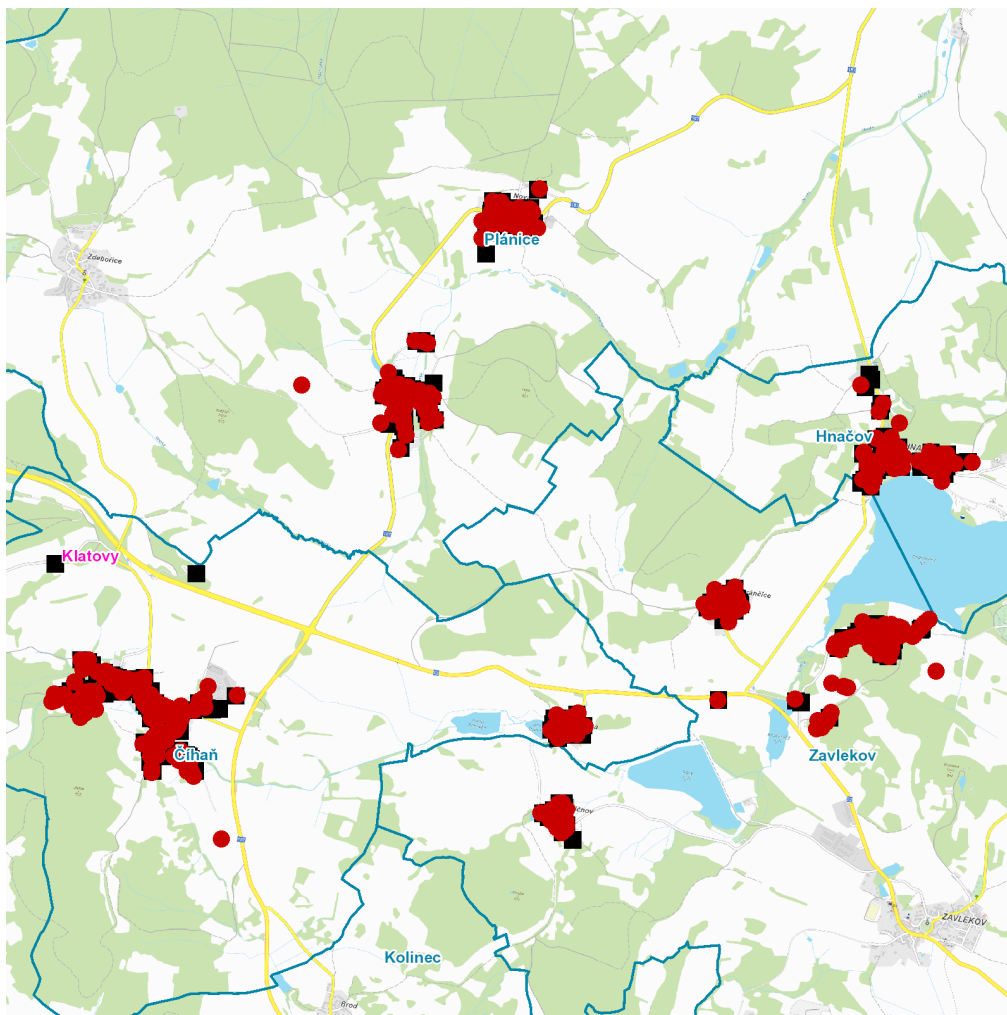
část obce **Zavlekov**

č. ev. 1, 3, 7, 9, 37, 39, 45, 49, 54, 55, 60, 64, 65, 70, 75, 96, 108

kat. území **Vlčnov u Zavlekovy** (kód **783889**): **parcelní č.** 804/3kat. území **Kolinec** (kód **668419**): **parcelní č.** 412/26

UPOZORNĚNÍ

Dotčené zařízení distribuční soustavy je nutné i v době odstávky považovat za zařízení pod napětím, a proto vás žádáme o dodržení všech zásad bezpečnosti a provedení opatření potřebných k zamezení případných škod na zdraví a majetku. | Provozovatelé výroben elektřiny jsou povinni zajistit přerušeni dodávky elektřiny z výroby do vypnutého úseku distribuční soustavy.

dne 1. 8. 2023 od 7:30 do 17:30 hodin**Orientační mapový podklad odstávkou dotčených lokalit****VYSVĚTLIVKY**

- – adresy dotčené odstávkou elektřiny
- – místa připojení k elektrické síti dotčená odstávkou

INFORMACE ZASLÁNA

IDDS: gtnb337 (Obec Číhaň)
IDDS: bjbbhuy (Obec Hnačov)
IDDS: cp6bb2w (Město Plánice)
IDDS: qhebieq (Obec Zavlekov)
IDDS: fyhbxyd (Městys Kolinec)